



Conseil Local
Mère Marie-José – Présidente; Mère Alain-Michel, Mère Catherine;
Mère Anne-Marie; Mère Honorine; Mère Eulalie-Marie

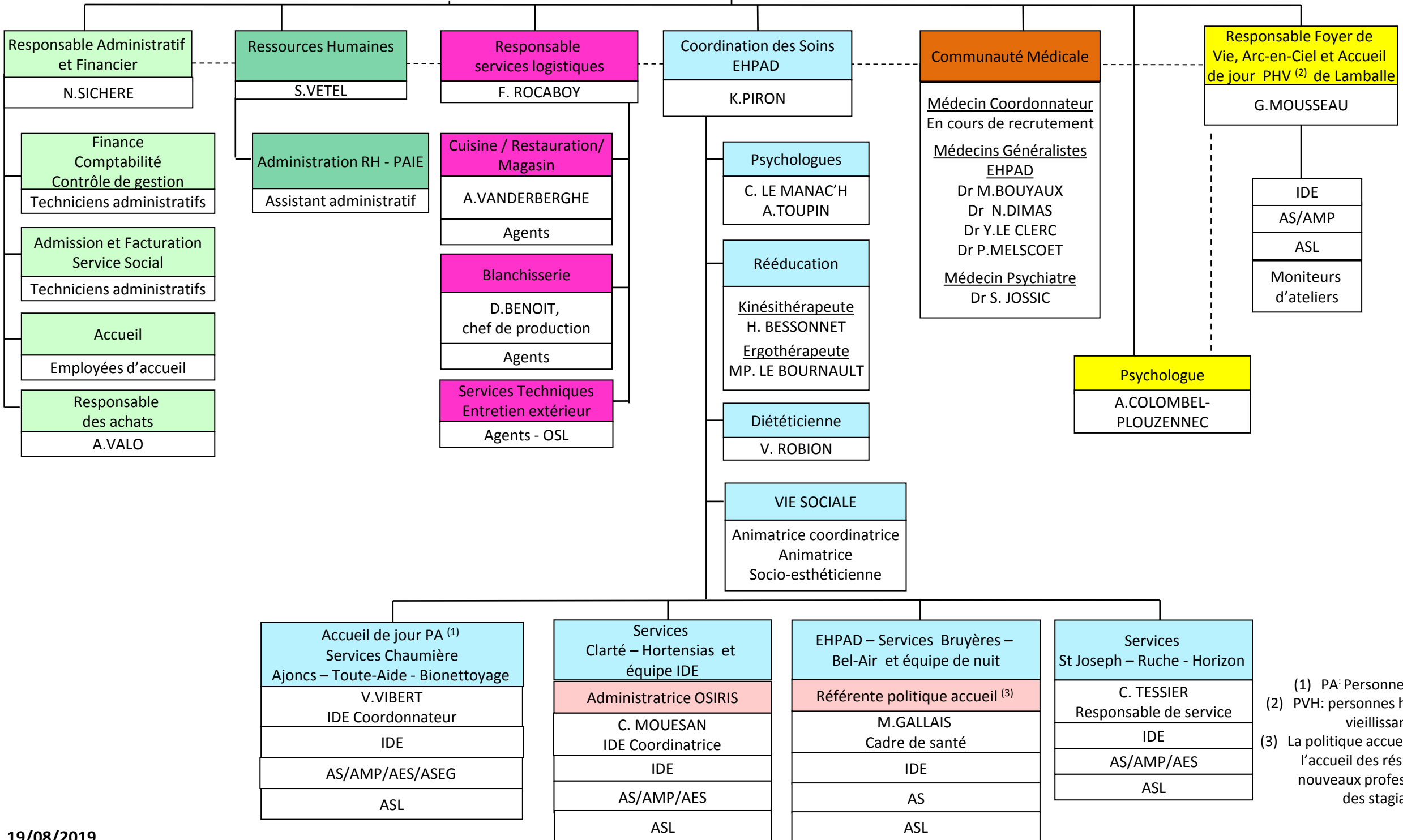
HOSPITALITE SAINT-THOMAS
DE VILLENEUVE
MONCONTOUR DE BRETAGNE

Directeur Général
Stéphane GALIEGUE

**Assistante de direction
Référénte Qualité/GR**
L. GUYONY

Direction (par intérim)
Edward DE GOURSAC

— Lien hiérarchique
- - - Lien fonctionnel



(1) PA: Personnes âgées
(2) PVH: personnes handicapées vieillissantes
(3) La politique accueil comprend: l'accueil des résidents, des nouveaux professionnels et des stagiaires