

**Conseil Local**  
Mère Marie-José – Présidente; Mère Alain-Michel, Mère Catherine;  
Mère Anne-Marie; Mère Eulalie-Marie; Mère Honorine (Mère Supérieure Moncontour)

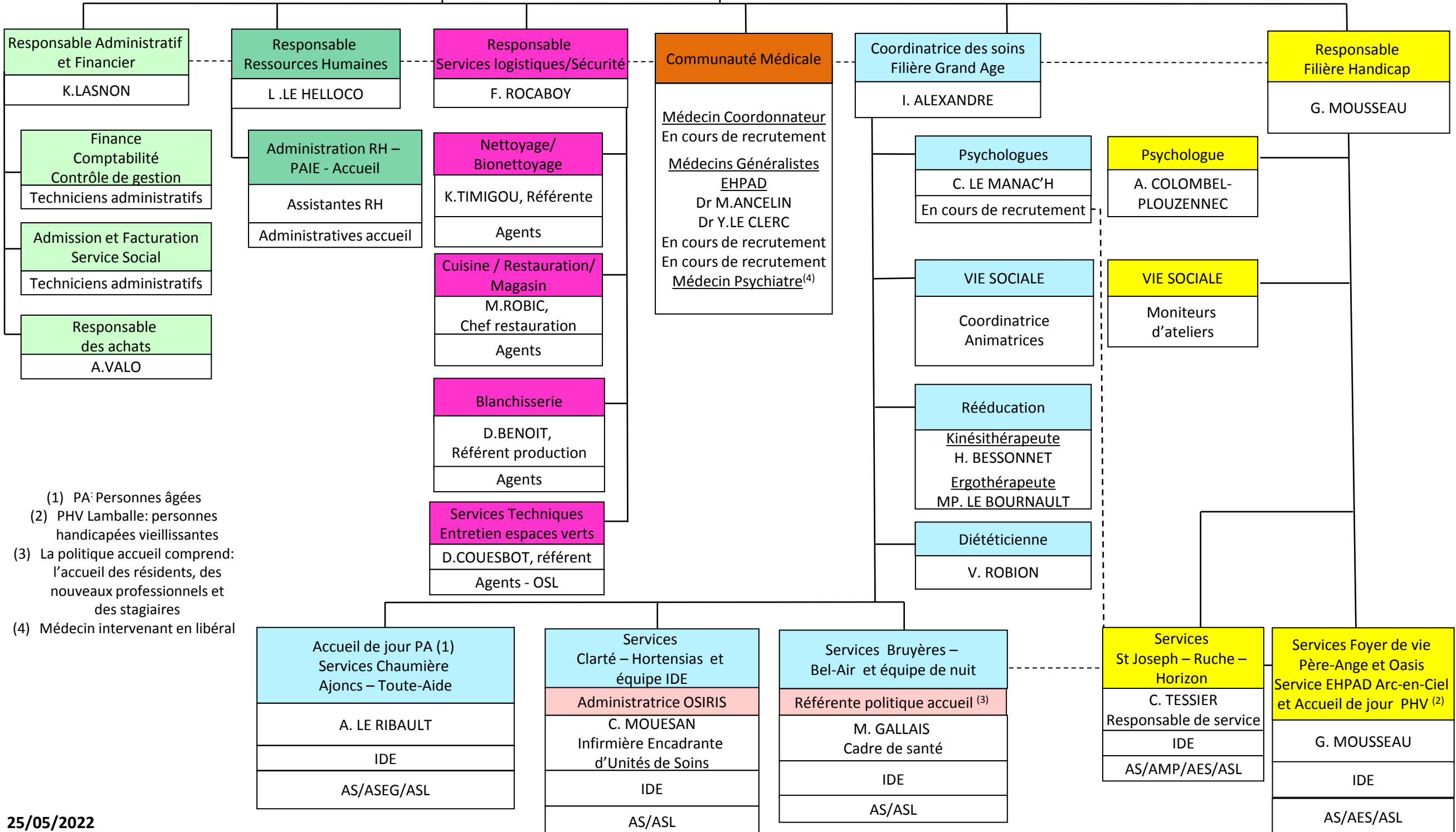
**Directeur Général**  
Mathias MAURICE

**Assistante de direction  
Référénte Qualité/GR**  
L. GUYONY

**Direction**  
Sophie QUELENNEC

— Lien hiérarchique

- - - Lien fonctionnel



(1) PA: Personnes âgées  
 (2) PHV Lamballe: personnes handicapées vieillissantes  
 (3) La politique accueil comprend: l'accueil des résidents, des nouveaux professionnels et des stagiaires  
 (4) Médecin intervenant en libéral