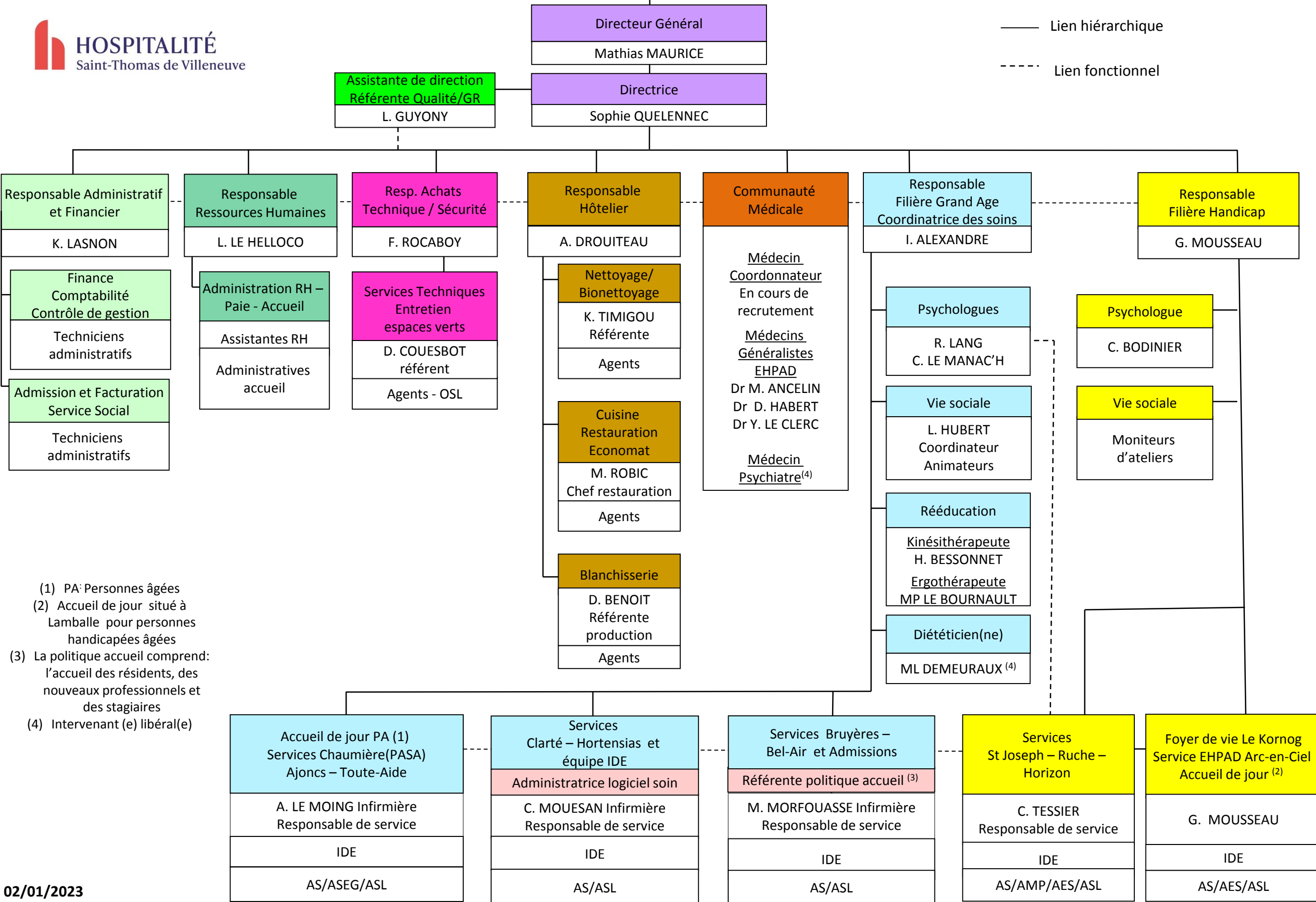


Conseil Local
Mère Marie-José – Présidente; Mère Louise Adama, Mère Catherine; Mère Anne-Marie; Mère Eulalie-Marie; Mère Christine, Mère Honorine (Mère Supérieure Moncontour)

— Lien hiérarchique
- - - Lien fonctionnel



(1) PA: Personnes âgées
 (2) Accueil de jour situé à Lamballe pour personnes handicapées âgées
 (3) La politique accueil comprend: l'accueil des résidents, des nouveaux professionnels et des stagiaires
 (4) Intervenant (e) libéral(e)